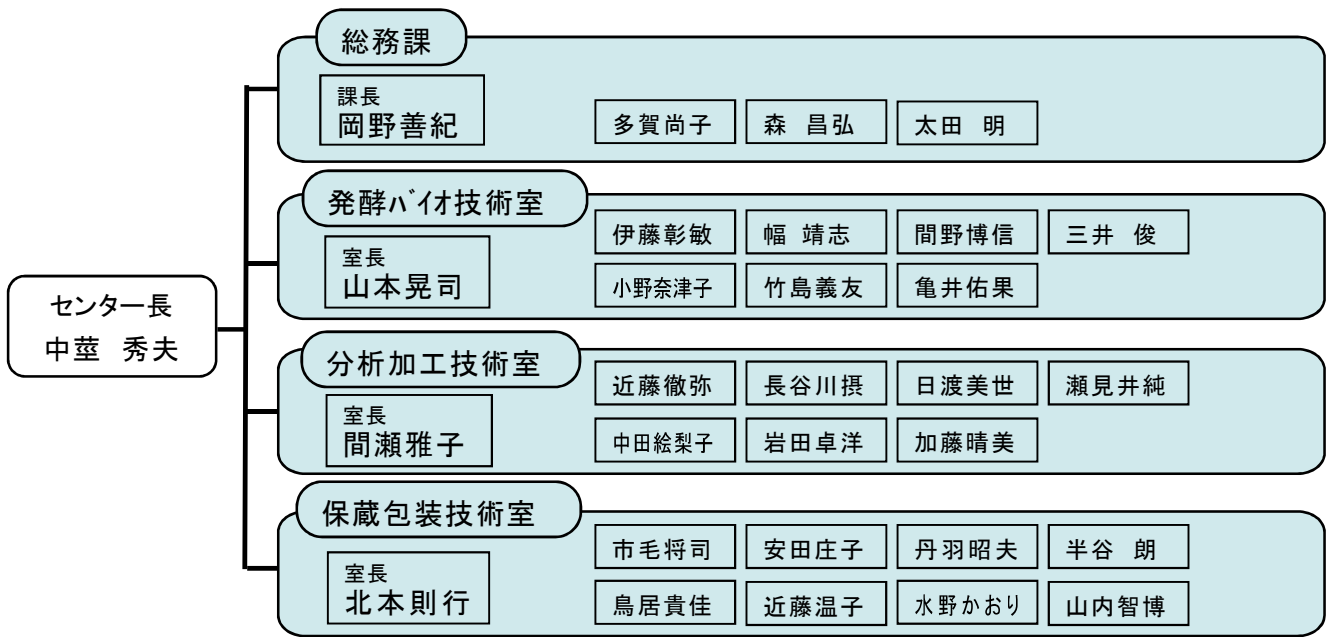


# 平成28年度 新体制及び人事異動

## ◇ 平成28年度 新体制



## ◇ 人事異動

【 転入・新任 】 ( ) : 旧所属

センター長	中莖 秀夫 (保蔵包装技術室長)
保蔵包装技術室 室長	北本 則行 (産業技術センター化学材料室長)
分析加工技術室 室長	間瀬 雅子 (企画連携部 企画室長補佐)
発酵バイオ技術室 主任研究員	幅 靖志 (分析加工技術室)
分析加工技術室 主任研究員	長谷川 撰 (発酵バイオ技術室)
保蔵包装技術室 主任研究員	丹羽 昭夫 (尾張繊維技術センター機能加工室)

【 転出 】 ( ) : 旧所属

産業技術センター長	児島 雅博 (センター長)
尾張繊維技術センター	藤田 浩文 (分析加工技術室長)
尾張繊維技術センター	矢野未右紀 (保蔵包装技術室)
産業振興課	沖塚 翔太 (発酵バイオ技術室)