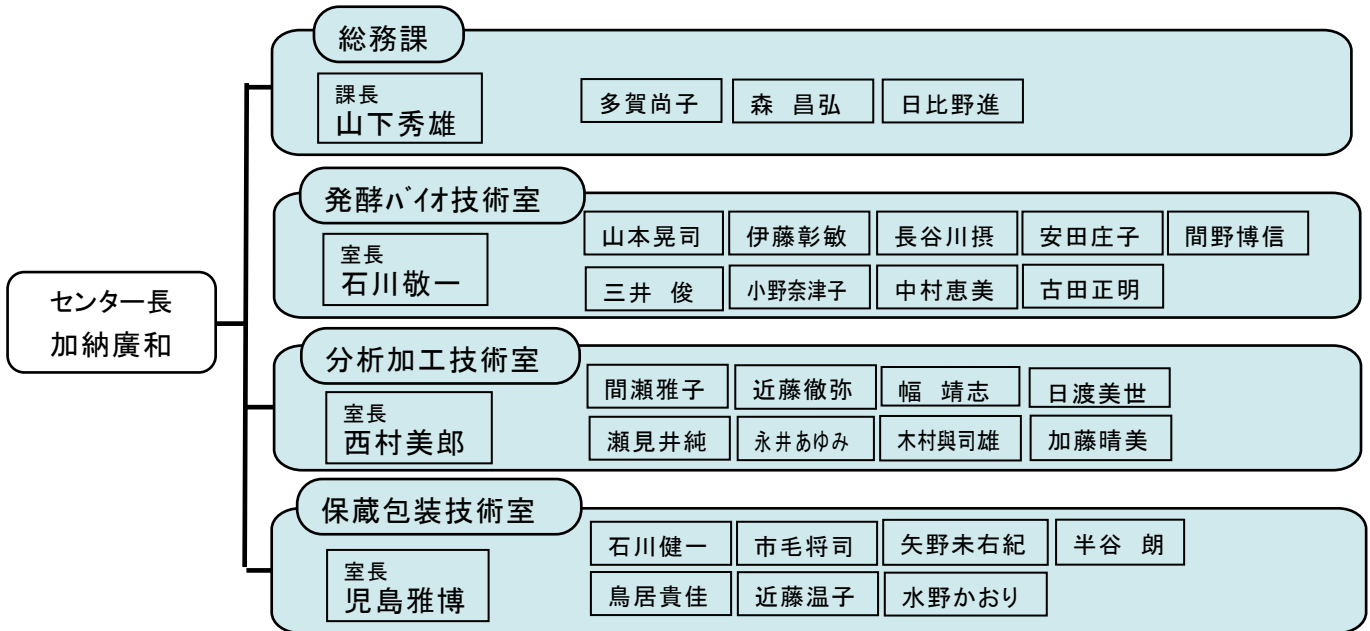


平成25年度 新体制及び人事異動

◇ 平成25年度 新体制



◇ 人事異動

【 転入 】 () : 旧所属

センター長		加納廣和 (あいち産業科学技術総合センター)
総務課	主 査	多賀尚子 (産業労働部 産業立地通商課)
発酵バイオ技術室	室 長	石川敬一 (産業労働部 産業振興課)
分析加工技術室	室 長	西村美郎 (産業労働部 産業科学技術課)
保蔵包装技術室	室 長	児島雅博 (発酵バイオ技術室)

【 転出 】 () : 旧所属

退職		来川保紀 (センター長)
あいち産業科学技術総合センター	管理部管理課主任主査	小川裕二 (総務課)
あいち産業科学技術総合センター産業技術センター	環境材料室長	中莖秀夫 (分析加工技術室)
産業労働部産業振興課	主幹	岡本徳隆 (保蔵包装技術室)