

技術セミナー ICP発光分光分析の原理と測定例及び実演

開催のご案内

主催:あいち産業科学技術総合センター

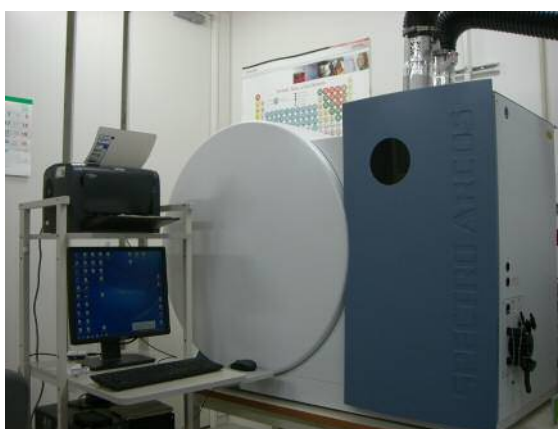
あいち産業科学技術総合センターでは、高度計測分析機器を用いた分析・評価により、企業の方々の新技術・新製品開発への取組を支援しています。

このたび、ICP 発光分光分析に関して、装置の製造メーカーである日立ハイテクサイエンスの技術開発担当者をお招きし、技術セミナーを開催します。

ICP 発光分光分析法は、70元素以上の多元素を同時に、かつ微量から高濃度までダイナミックレンジの広い測定ができる分析法です。この特長から材料中の主成分、不純物分析、環境中の有害元素の分析等多くの分野で使用されている装置となります。測定の対象も、化学製品、金属、セラミックス、食品など、幅広い試料の測定が可能です。

今回はこのICP 発光分光分析装置の原理と実際の分析事例を紹介します。また、ICP 発光分光分析装置を運転して分析の実演を行います。実演に合わせて、「自社のこのような試料は測定できるか」などのご相談も受け付けます。

多くの皆様のご参加をお待ちしております。



当センターに導入した
ICP 発光分光分析装置

(株)日立ハイテクサイエンス製 SPECTRO ARCOS)

【日 時】平成26年11月28日(金) 午後1時30分～午後4時30分

【場 所】あいち産業科学技術総合センター 2階 会議室2

愛知県豊田市八草町秋合 1267-1 TEL: 0561-76-8315

東部丘陵線リニモ「陶磁資料館南」駅 下車すぐ

【プログラム】

時間	内容
13:00～13:30	受付
13:30～13:40	挨拶
13:40～15:00	① ICP 発光分光分析の原理と測定例 講師 株式会社日立ハイテクサイエンス 分析応用技術部 添田直希 氏
15:00～15:20	休憩
15:20～16:30	② 実機を使用しての実演 講師 株式会社日立ハイテクサイエンス 分析応用技術部 添田直希 氏

■ **申込方法** 下記の申込書にご記入の上、FAX、郵送または電子メールでお送りください。

■ **申込期限** 平成26年11月26日(水)

■ **参加費** 無料

■ **定員** 10名(先着順)

※参加申し込みが定員を超える場合には、複数名申し込みいただいた企業の方にご辞退いただくことがあります。

■ **交通のご案内**

- ・ 東部丘陵線リニモ「陶磁資料館南駅」下車、北側すぐ
- ・ 猿投グリーンロード八草ICから西へ約800m

■ **申込先及び問い合わせ先**

あいち産業科学技術総合センター
 共同研究支援部計測分析室 棚橋、福田、船越
 〒470-0356 豊田市八草町秋合1267-1
 電話：0561-76-8315 FAX：0561-76-8317
 メール：AIC0000001@chinokyoten.pref.aichi.jp
 URL：<http://www.aichi-inst.jp/>



技術セミナー
ICP発光分光分析の原理と測定例及び実演 (11月28日(金))
参加申込書

平成26年 月 日

あいち産業科学技術総合センター 共同研究支援部計測分析室 棚橋
 FAX：0561-76-8317 メール：AIC0000001@chinokyoten.pref.aichi.jp

ふりがな	
企業名	
所在地	〒
ふりがな	
所属・氏名	
連絡先	TEL _____ FAX _____
	メールアドレス _____

※ご記入いただいた個人情報は、セミナー情報の提供等、当センターからの各種連絡のために利用させていただくことがあります。あらかじめご了承ください。
 ※参加受付証は発行いたしません。直接会場にお越し下さい。

「センターニュース」のメール配信を希望される方は、チェックしてください。