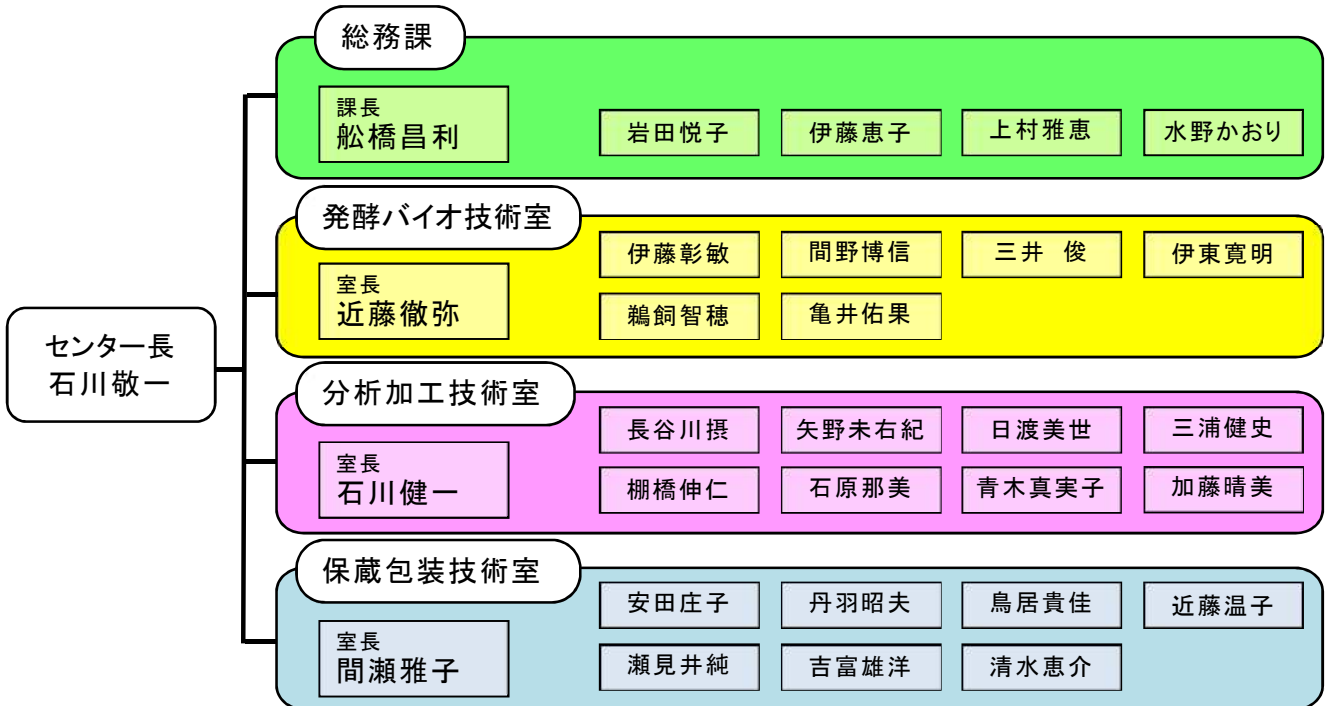


令和2年度 新体制及び人事異動

◇ 令和2年度 新体制（令和2年4月1日現在）



◇ 人事異動

【転入】（ ）：旧所属

センター長	石川 敬一（尾張繊維技術センター）
総務課	課長補佐 岩田 悦子（尾張県民事務所）
総務課	主 事 伊藤 恵子（新規採用）
保蔵包装技術室	主任研究員 瀬見井 純（経済産業局産業振興課）
保蔵包装技術室	主 任 吉富 雄洋（企画連携部企画室）

【転出】（ ）：旧所属

あいち産業科学技術総合センター	副所長 中莖 秀夫（センター長）
福祉局子育て支援課	主 事 岡田 佳哉（総務課）
尾張繊維技術センター	主任研究員 市毛 将司（保蔵包装技術室）
企画連携部企画室	主任研究員 半谷 朗（保蔵包装技術室）

【任期満了】

総務課	主 事 近藤 達浩
分析加工技術室	技 師 工藤 尚子

編集・発行

あいち産業科学技術総合センター食品工業技術センター 令和2年4月10日発行

住所 〒451-0083 名古屋市西区新福寺町 2-1-1

TEL(直通) 総務課 052-325-8091 発酵バイオ技術室 052-325-8092

分析加工技術室 052-325-8093 保蔵包装技術室 052-325-8094

FAX 052-532-5791

URL : <http://www.aichi-inst.jp/shokuhin/> E-mail: shokuhin@aichi-inst.jp

フルカラーの web 版センターニュースはこちらから→

