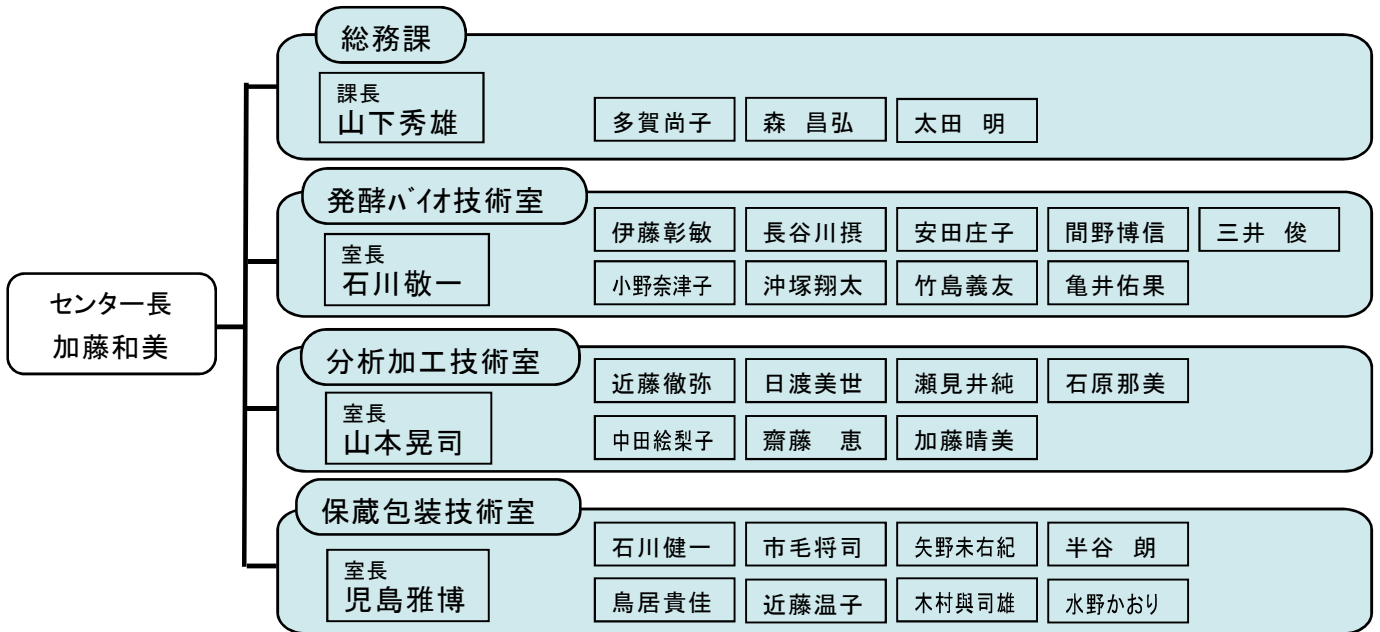


平成26年度 新体制及び人事異動

◇ 平成26年度 新体制



◇ 人事異動

【 転入・新任 】 () : 旧所属

センター長	加藤和美 (あいち産業科学技術総合センター産業技術センター)
分析加工技術室 室長	山本晃司 (発酵バイオ技術室)
発酵バイオ技術室 技師	沖塚翔太 (新規採用)
分析加工技術室 技師	中田絵梨子 (三河繊維技術センター)

【 転出 】 () : 旧所属

産業労働部技監	加納廣和 (センター長)
あいち産業科学技術総合センター産業技術センター	金属材料室長 西村美郎 (分析加工技術室長)
あいち産業科学技術総合センター	企画連携部企画室 間瀬雅子 (分析加工技術室)